

Ficha de recollida de datos

MVMC Choucela e Casa do Vento

DENOMINACIÓN DA COMUNIDADE	Choucela e Casa do Vento
CONCELLO / PARROQUIA	Leroño (Santa María)
DATOS PRINCIPAIS	
Superficie	6 Hectáreas
Límites	Norte: Fincas particulares de Salgueiros Este: Fincas particulares y carretera de Rois a Martelo Sur: Monte de Leroño Oeste: Monte de Salgueiros
Situación xeográfica	Situado o oeste do pobo e as súas fincas particulares, comprendido entre a carretera de Rois a Martelo e a divisoria de augas co monte de Salgueiros,
Altimetrías	Ten pendentes relativamente fortes e altitudes comprendidas entes os 350 e 425m
Características do clima	
Estrutura de usos do solo	O solo no monte de Choucela está caracterizado por unha superficie de coníferas, rodeado por cultivos e prados.
ORIXE HISTÓRICA	
O "Jurado Provincial de montes vecinales en Mano Común" en 1976 acordou a creación deste monte veciñal.	
Patrimonio etnográfico	
Patrimonio natural	
Actividades (Veciños)	As actividades comúns da zona adaptadas á situación xeográfica o tipo de flora e fauna.
CATÁLOGO DE PAISAXES DOS MONTES DE TERRAS DE IRIA	

<p>Catálogo de paisaxes</p>	<p>A zona pertence a Área Paisaxística da Galicia Central, nas Terras de Santiago – A Barcala. **</p>
<p>Directrices de paisaxe</p>	

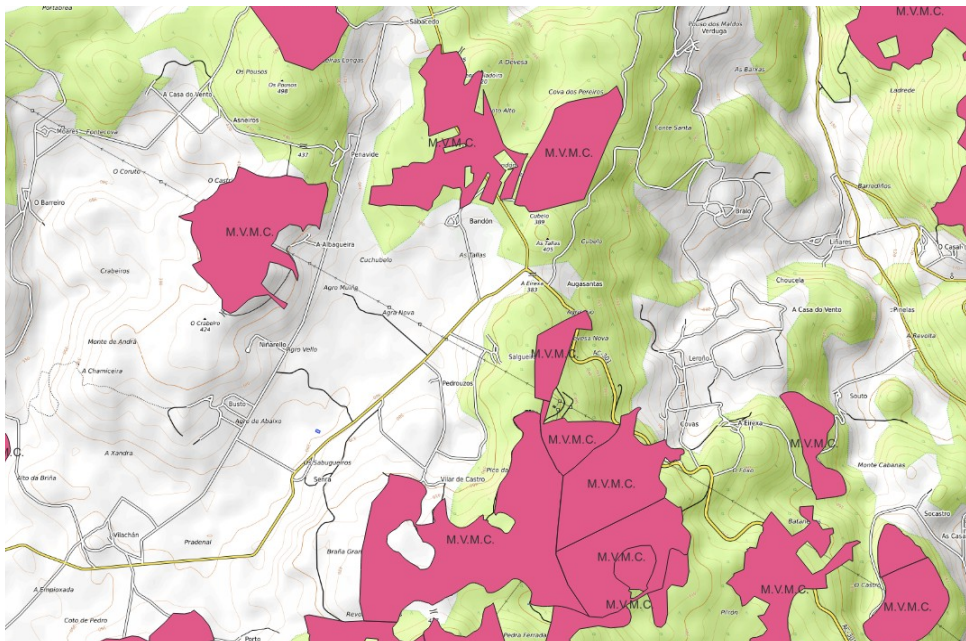
* Datos obtidos da páxina web da Consellería do medio rural [enlace](#). Datos cartográficos para a realización dos diferentes mapas no distrito forestal IV e no visor do Instituto de Estudos do Territorio da Xunta de Galicia.

**Datos obtidos da páxina do Catálogo de Paisaxes mediante o [enlace](#).

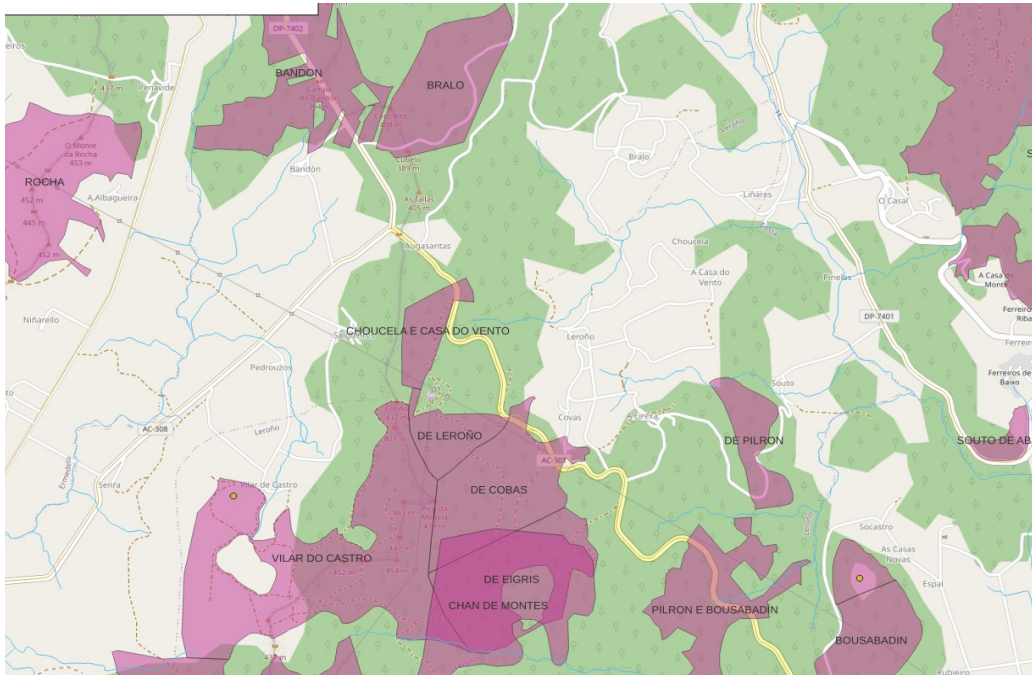
Anexo

A continuación amósanse capturas do QGIS e do visor de mapas relacionadas ca visualización dos Montes Man Comúns, o da ficha e os colindantes.

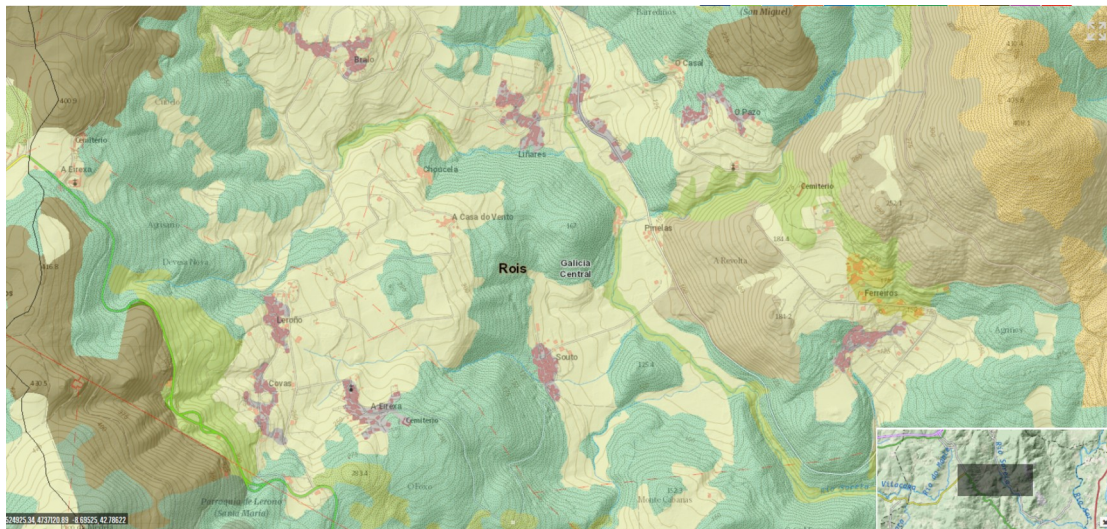
Anexo I: Mapa elaborado no QGIS 3.260



Anexo II: Mapa de montes veciñais



Anexo III: Mapa de ocupación do solo SIOSE 2014. Información xeográfica de Galicia



Anexo IV: Mapa elaborado no QGIS CLOUD free. Mapa satélite

